

L.a.n.c.e.

Laborgesellschaft für angewandte
Neoplasieforschung und Cytostatika-
Evaluation mbH

Über L.a.n.c.e.

Chemosensitivitätstestung auf höchstem Niveau

Die seit 2006 im Herzen von Bonn ansässige Laborgesellschaft für angewandte Neoplasieforschung und Cytostatika-Evaluation mbH – kurz L.a.n.c.e. – überprüft mithilfe moderner Testverfahren die individuelle Zytostatikasensitivität des Tumorgewebes auf bestimmte Medikamente oder deren Kombinationen. Bereits vor Therapiebeginn können zuverlässige Aussagen über die zu empfehlende Medikation mit der größtmöglichen wachstumshemmenden Wirkung gewonnen werden.

Das Unternehmen wurde im Juli 2003 gegründet und wird von vier erfahrenen Tumorspezialisten mit internationalem, wissenschaftlichem Hintergrund geführt.



Dr. rer. nat. Ralf Reichelt
Biologe und Geschäftsführer
L.a.n.c.e. GmbH

PD Dr. med. Christian Kurbacher
Facharzt für Gynäkologie und gynäkologische
Onkologie und Geschäftsführer
L.a.n.c.e. GmbH

Prof. Dr. med. Uwe Reinhold

Facharzt für Dermatologie und dermatologische Onkologie

Dr. med. Wolfgang Nagel

Facharzt für Urologie und Kinderurologie

Dr. med. Matthias Schmidt

Facharzt für Urologie und urologische Onkologie

Copyright® 2009 L.a.n.c.e. GmbH

Herausgeber:

L.a.n.c.e. GmbH · Friedensplatz 16 · D-53111 Bonn
Tel.: 0228 4335836 · info@lance.de · www.lance.de

Geschäftsführer:

Dr. rer. nat. Ralf Reichelt
PD Dr. med. Christian M. Kurbacher

Handelsregister:

Amtsgericht Bonn HRB 12652 Ust.-Id: DE 231774000

Redaktion:

Dr. Ralf Reichelt (verantwortlich)
PD Dr. med. Christian M. Kurbacher

Kontakt:

r.reichelt@lance.de

Alle Beiträge werden mit großer Sorgfalt recherchiert. Dennoch ist eine Haftung – auch für telefonische Auskünfte – ausgeschlossen.

Gestaltung:

Hamid Torabli, Art Director, www.ad.torabli.de

Druck:

Leppelt Grafik & Druck GmbH, 53227 Bonn



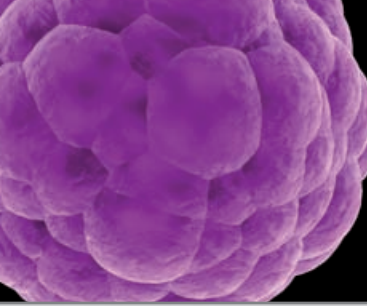
Chemosensitivitätstestung auf höchstem Niveau

Der ATP-TCA Chemosensitivitätstest erlaubt
verlässliche Aussagen über die zytotoxische Wirkung
vor der geplanten Chemotherapie

Der CellSearch-Test gibt zuverlässig und schnell
Antwort auf das Tumorsprechen, den Therapieverlauf
und die Prognose

Stand: September 2009

Facharztinformation



Individuelle Chemotherapie - Planung

Nach der Diagnose Krebs möchten Sie Ihrem Patienten die best-mögliche und natürlich wirksamste Therapie bieten. Die Entscheidung für ein bestimmtes Therapieregime basiert auf Erfahrung und Studien, die bei anderen Patienten erzielt wurden. Ob Ihr Patient auf die ausgewählte Therapie ansprechen wird, können Sie mit den Informationen der Studien nicht vorhersehen. Lediglich eine Aussage über die Erfolgswahrscheinlichkeit ist möglich. Wir verfügen über eine Methode, die die zytotoxische Wirkung mehrerer Zytostatika auf die Tumorzellen eines bestimmten Patienten prüft.

Chemosensitivitätstestung

Klarheit vor Therapiebeginn

Der ATP-Tumorchemosensitivitätstest kann Ihnen bereits vor Therapiebeginn Aufschluss über die Wirksamkeit verschiedener Zytostatika und deren Kombinationen geben, indem die bei der Operation, bei der Biopsie oder aus einem Körperhöhlenerguss gewonnenen Tumorzellen analysiert werden.

Mit anderen Worten:

Bevor Sie ein Medikament bei Ihrem Patienten anwenden, können wir in unseren Labors seine Wirksamkeit am Tumor des Patienten überprüfen. Sie erhalten dadurch zusätzliche Sicherheit für den möglichen Erfolg Ihres ausgewählten Therapieregimes.

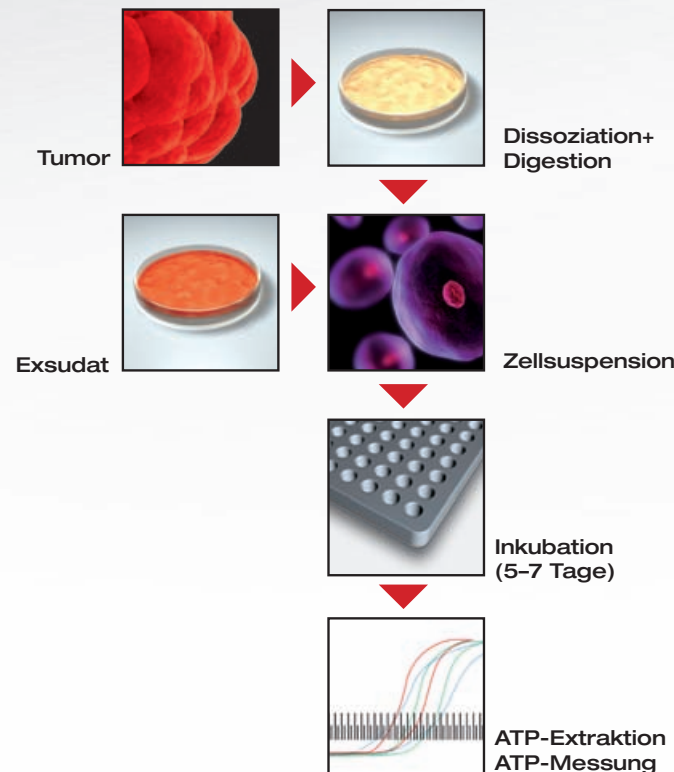
Wie wird dieser Test durchgeführt?

Eine Probe des Tumorgewebes senden Sie in einem Teströhrchen an L.a.n.c.e. Die Probe darf weder eingefroren noch in Formalin eingebettet sein. Auf Anfrage erhalten Sie von uns die notwendigen Formulare und Teströhrchen. Wir stellen eine Tumorzellsuspension her, die wir mit bis zu 20 verschiedenen Zytostatika fünf bis sieben Tage lang auf einer speziellen Matrix inkubieren. Auf dieser Matrix wachsen nur Tumorzellen, normale Gewebezellen sterben ab.

Bitte beachten Sie, dass eine schriftliche Einverständniserklärung des Patienten vorliegt.

Nach einer ATP-Extraktion messen wir die ATP-Konzentration und bestimmen auf diesem Weg, welche Zytostatika wachstumshemmend wirken und welche nicht. Sie können nun die vorgesehene Therapie an diesen Ergebnissen ausrichten.

ATP-TCA - Vom Tumor zum individuellen Testergebnis



CellSearch-Test

Zeitnahe Gewissheit

Ein innovativer Bluttest macht eine frühzeitige und sichere Prognose der Krebserkrankung und des ausgewählten Therapieverlaufs möglich – indem das Blut auf die Anzahl zirkulierender Tumorzellen (CTC – circulating tumor cells) untersucht wird. Dieser Test wurde von der FDA zur Verlaufskontrolle bei Studien des metastasierten Mammakarzinoms zugelassen.

Dieser CellSearch-Test

- zeigt als Verlaufs- oder Erfolgskontrolle bei der Chemotherapie klare Ergebnisse bei Darm-, Brust- und Prostatakrebs,
- trägt dazu bei, dass Prognosen früher und zielgenauer gestellt werden können,
- lässt nicht-wirksame Behandlungen viel früher erkennen.

Wie funktioniert dieser Test?

7,5 ml peripheres Blut werden vor der Chemotherapie und nach ein bis zwei Zyklen auf die Anzahl CTCs untersucht. Normalisieren sich die CTC-Werte nach ein bis zwei Chemotherapiezyklen nicht, kann das eingesetzte Therapieregime bereits gewechselt werden. Diese Untersuchung erlaubt also eine sehr zeitnahe Wirksamkeitsprüfung der Chemotherapie.

Der Schwellenwert für eine Normalisierung liegt bei ≤ 5 Zellen/7,5 ml peripheres Blut. Bleiben die Werte über dieser Schwelle, so sinkt die Wahrscheinlichkeit, dass die Therapie ansprechen wird.

Bitte wenden Sie sich an uns, wenn Sie mehr Informationen benötigen und einen CellSearch-Test oder Chemosensitivitätstest durchführen lassen möchten. Die speziellen cellsave tubes und die notwendigen Formulare erhalten Sie von uns auf Anfrage.

Unsere ärztlichen Leiter sind nicht nur Wissenschaftler, sondern auch erfahrene Tumorspezialisten ihres jeweiligen Fachs – mit jahrelanger, an Universitätskliniken erworbener Erfahrung.

Sie erreichen uns unter:
0228 4335836 oder per E-Mail: info@lance.de